

SKLADBY IZOLACÍ:

SKLADBA TYP A

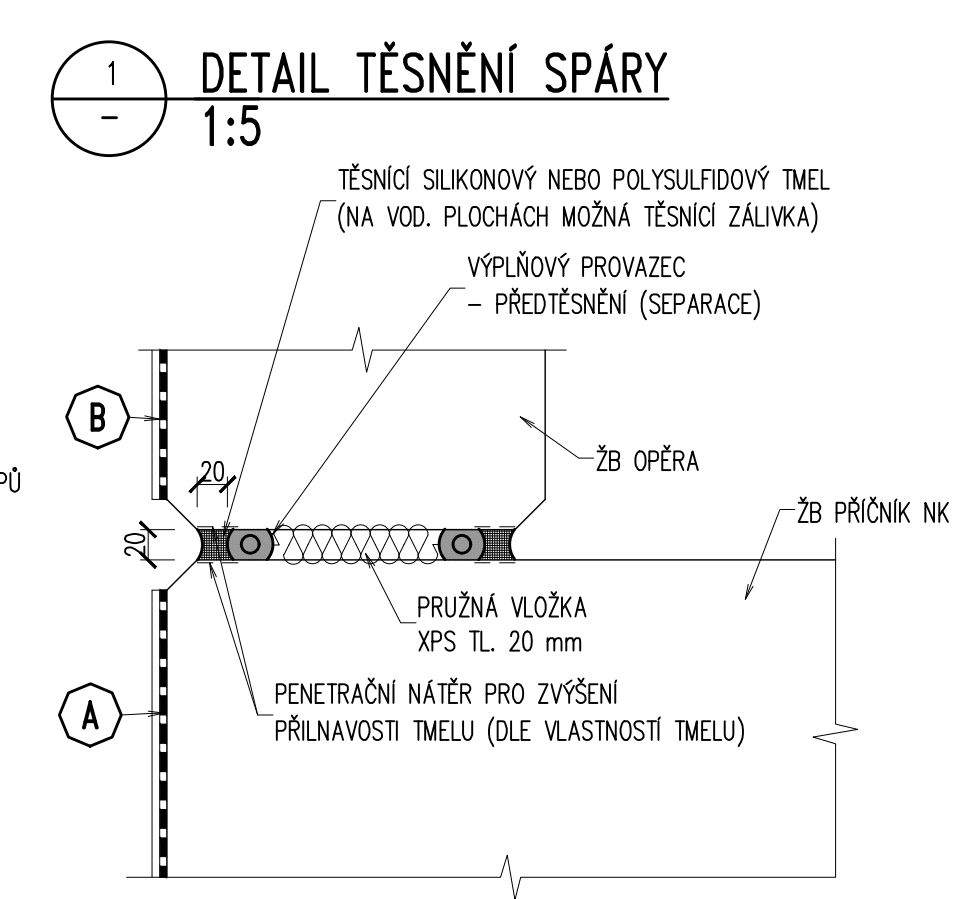
- OCHRANNÁ VRSTVA - XPS TL. 50 mm + GEOTEXTILIE 500g/m²
- VODOTĚSNÁ VRSTVA - NAIP PROTI STÉKAJÍCÍ VODĚ CELOPLOŠNĚ SPOJENÁ S PODKLADEM DLE PŘÍSLUŠNÉHO SVI
- PŘÍPRAVNÁ VRSTVA - PENETRAČNĚ ADHEZNÍ ASFALTOVÝ NÁTĚR
- PODKLADNÍ KONSTRUKCE - SVISLÉ RUBOVÉ PLOCHY PŘÍČNÍKŮ

SKLADBA TYP B

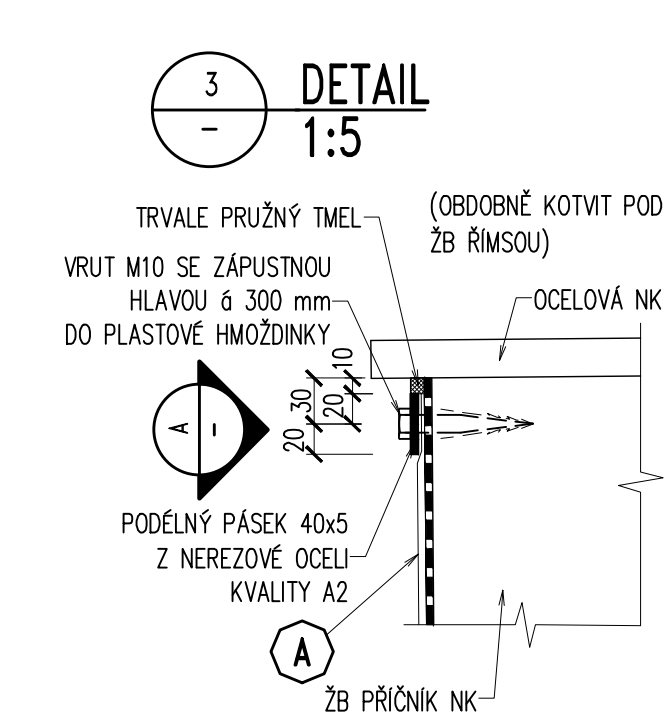
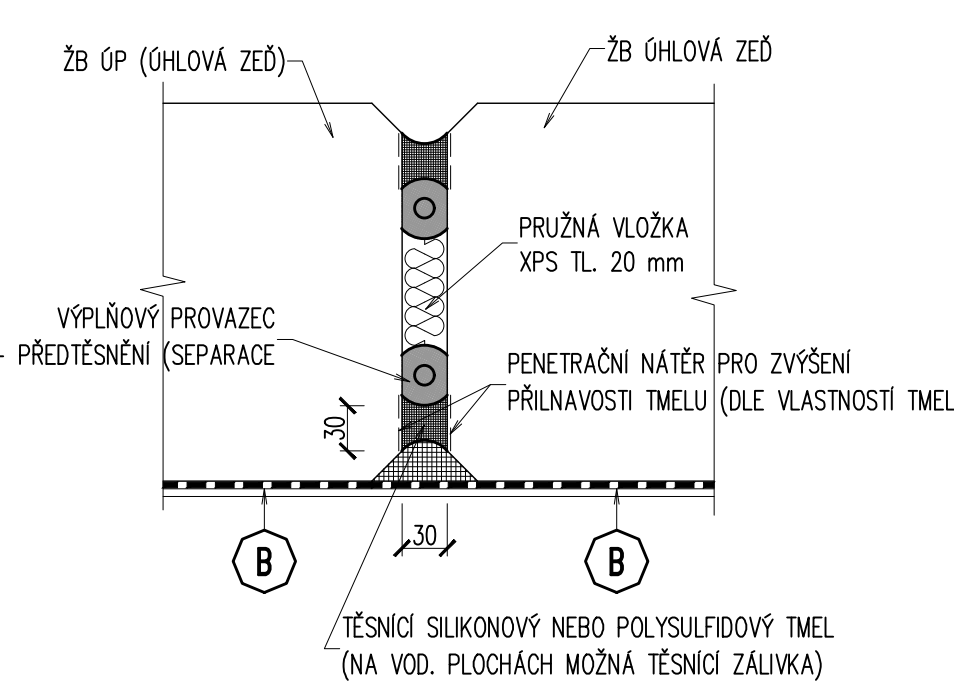
- OCHRANNÁ VRSTVA - MĚKKÁ OCHRANA GEOTEXTILIÍ DLE PŘÍSLUŠNÉHO SVI
- VODOTĚSNÁ VRSTVA - NAIP PROTI STÉKAJÍCÍ VODĚ CELOPLOŠNĚ SPOJENÁ S PODKLADEM DLE PŘÍSLUŠNÉHO SVI
- PŘÍPRAVNÁ VRSTVA - PENETRAČNĚ ADHEZNÍ ASFALTOVÝ NÁTĚR
- PODKLADNÍ KONSTRUKCE - RUBY A ZÁKLADY KŘÍDEL, ZÁKLADY Ů.P., PODKLADNÍ BETON DRENÁŽE

SKLADBA TYP C

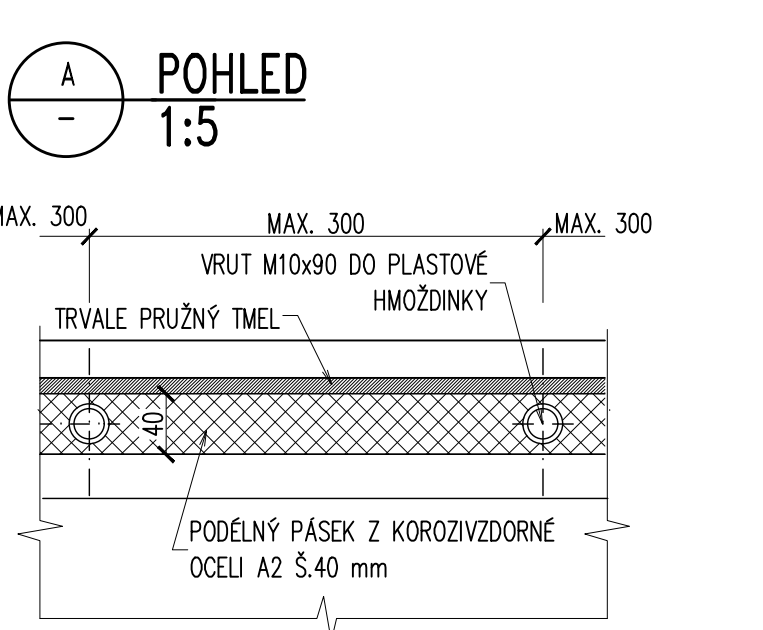
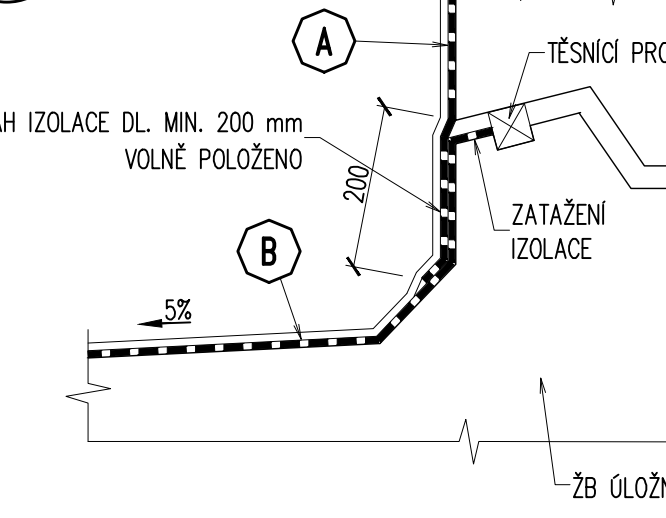
- VODOTĚSNÁ VRSTVA - NÁTĚR PROTI ZEMNÍ VLHKOSTI ALP+2xALN
- PODKLADNÍ KONSTRUKCE - ZASYPANÉ LICOVÉ PLOCHY KŘÍDEL



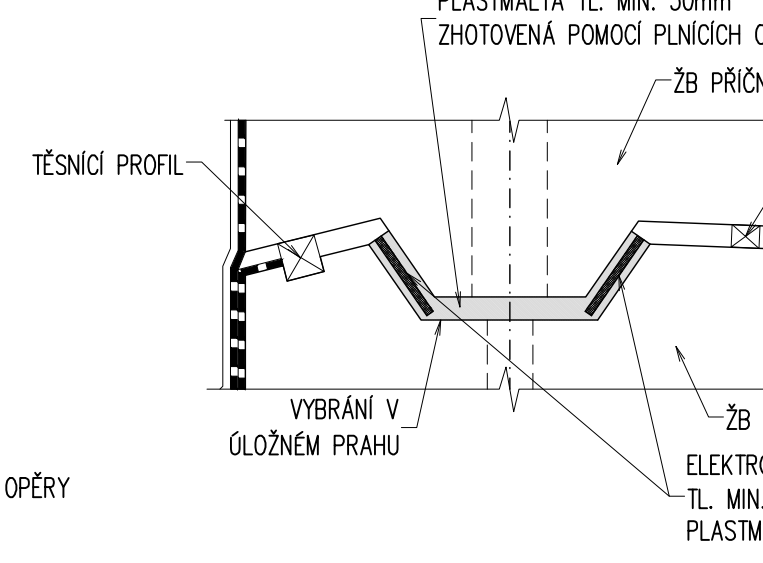
DETAIL TĚSNĚNÍ SPÁRY 1:5



DETAIL 1:10



DETAIL ULOŽENÍ NA OZUB 1:10



POZNÁMKY:

- IZOLAČNÍ SYSTÉM OBJEKTU BUDE PROVEDEN V SOULADU S TNŽ 73 6280 NAVRHOVÁNÍ A PROVÁDĚNÍ VODOTĚSNÝCH IZOLACÍ ŽEL. MOSTNÍCH OBJEKTŮ.
- KONKRÉTNÍ HYDROIZOLAČNÍ SYSTÉM MUSÍ BÝT OPATŘEN "OSVĚDČENÍM O SHODĚ S PODMÍNKAMI OTP", VYDANÝM ŠJČD A SCHVÁLEN STAVEBNÍM DOZOREM INVESTORA.
- ZHOTOVITEL VYPRACUJE A PŘEDLOŽÍ KE SCHVÁLENÍ "TECHNOLOGICKÝ POSTUP PROVÁDĚNÍ VODOTĚSNÝCH IZOLACÍ".
- PODKLAD PRO IZOLACI MUSÍ BÝT DOSTATEČNĚ ROVNÝ, BEZ LOKÁLNÍCH OSTRÝCH NEROVNOSTÍ A OČIŠTĚNÝ, ZEJMÉNA OD MASTNOT, ORGANICKÝCH ROZPOUŠTĚDEL A PODOBNĚ.
- VŠECHNY POVRCHOVÉ PORY A DUTINY JE TŘEBA VYPLNIT A ZAROVNAT OPRAVNOU MALTOU PŘED PENETRAČNĚ ADHEZNÍM NÁTĚREM.

BETON DLE ČSN P 73 2404:

PODKLADNÍ, SPÁDOVÝ BETON C12/15 - X0 - α 1,0 - d_{max} 22

LOŽE PRO OBRUBNÍKY, ODLÁŽDĚNÍ SVAHŮ

C30/37 - XC2, XF1 - α 1,0 - d_{max} 22
- MAX. PRŮSAK 20 mm PODLE ČSN EN 12390-8

TÚ: 0491 Rožnov (mimo) - Černý Kříž (mimo)

DÚ: 30 Plešovice - Zlatá Koruna

VÝŠKOVÝ SYSTÉM Bpv				SOUŘADNICOVÝ SYSTÉM S-JTSK	
	Vedoucí projektu	Zodpovědný projektant	Investor	SŽ s.o., OR Píseň	
	ING. L. MAREK	ING. J. ŠILINEK	Místo stavby	PLEŠOVICE	
	Vypracoval	Kontroloval	Formát	6A4	
	ING. D. NOVOTNÝ	ING. L. MAREK	Datum	10/2021	
TOP CON SERVIS s.r.o., Ke Stírce 1824/56, 182 00 Praha 8, tel/fax: 284 021 740, email: topcon@topcon.cz				Účel	DUSP+PDPS
OPRAVA MOSTU KM 20,116 ROŽNOV - ČERNÝ KŘÍŽ SO 01 - OPRAVA MOSTU				Měřítka	1:100, 1:50, 1:10, 1:5
				Č.zakázky	48-21
PROJEKT VODOTĚSNÉ IZOLACE, ODVODNĚNÍ, ZAKRYTÍ SPÁR				Číslo kopie	Číslo přílohy
					09